

# 出缺勤即時回饋系統

系所／資訊工程學系

指導老師／王立天

組員／江承峻、蔡承恩、薛翊辰、黃彥榜

時下出缺勤系統，一般是在當日或者當月結束時產生報表，無法提供即時出缺勤的資訊。例如：員工中午出去午餐，在規定時間有哪些人員未準時回來，系統未能即時通告。又例如，當保全巡視廠區，每二個簽到點之間，有固定的移動時間，如有突發狀況(例如竊賊擊昏保全)，導致保全沒有在固定時間抵達下一個簽到點，在指揮中心卻沒有人注意。

隨著 IOT 設備與技術的普及，本計畫的目標，是結合成熟的雲端服務，利用不同型態的資料庫，研發即時回報出缺勤狀況的系統，並且與穿戴式裝置結合。改善因無法迅速掌握人員狀況，而導致管理上問題。例如當主管出差在外，能更有效掌控員工的出缺勤狀況。

本計畫利用 NodeMCU 與外接元件(例：RFID-RC522、NFC)結合，提供給使用者刷卡感應的介面。以 Raspberry Pi 為平台，針對不同需求架設不同的資料庫(例：Firebase、MySQL)。圖 1 即為本計畫之系統架構圖。

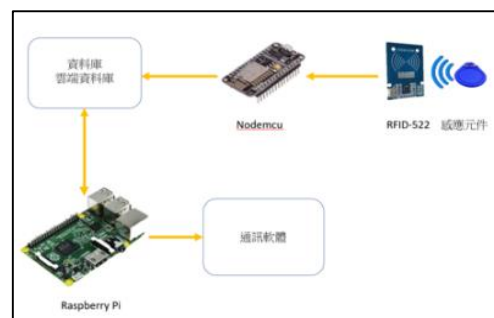


圖 1：系統架構圖

系統對帳戶以及其刷卡的時間進行掌控，在必要條件下發送警示通知管理者。圖 2 即為系統流程圖。同時，本計畫將提供網頁型態管理介面，按照不同等級的使用者，展示及管理資料庫內相關資料。

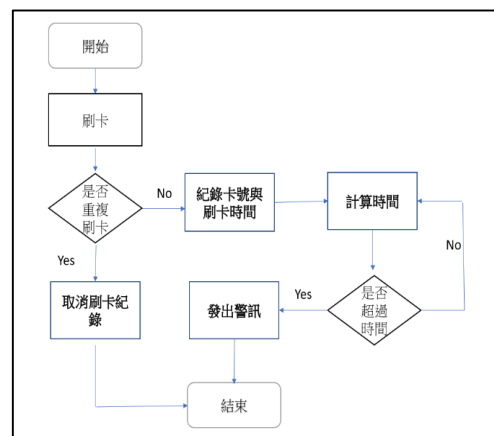


圖 2：系統流程圖